



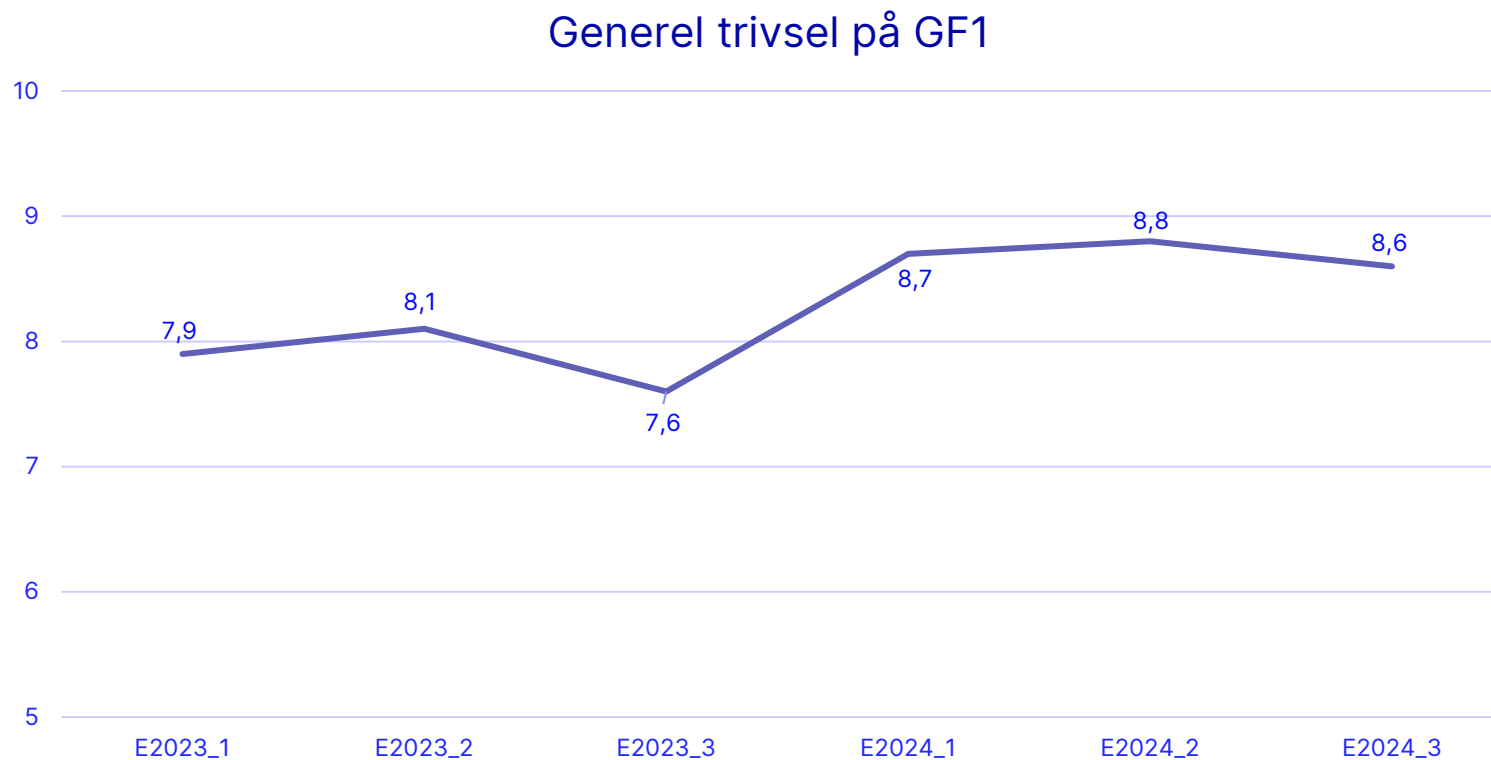
PSB

Status på Projekt Social Bæredygtighed på DJH

4. juni 2025

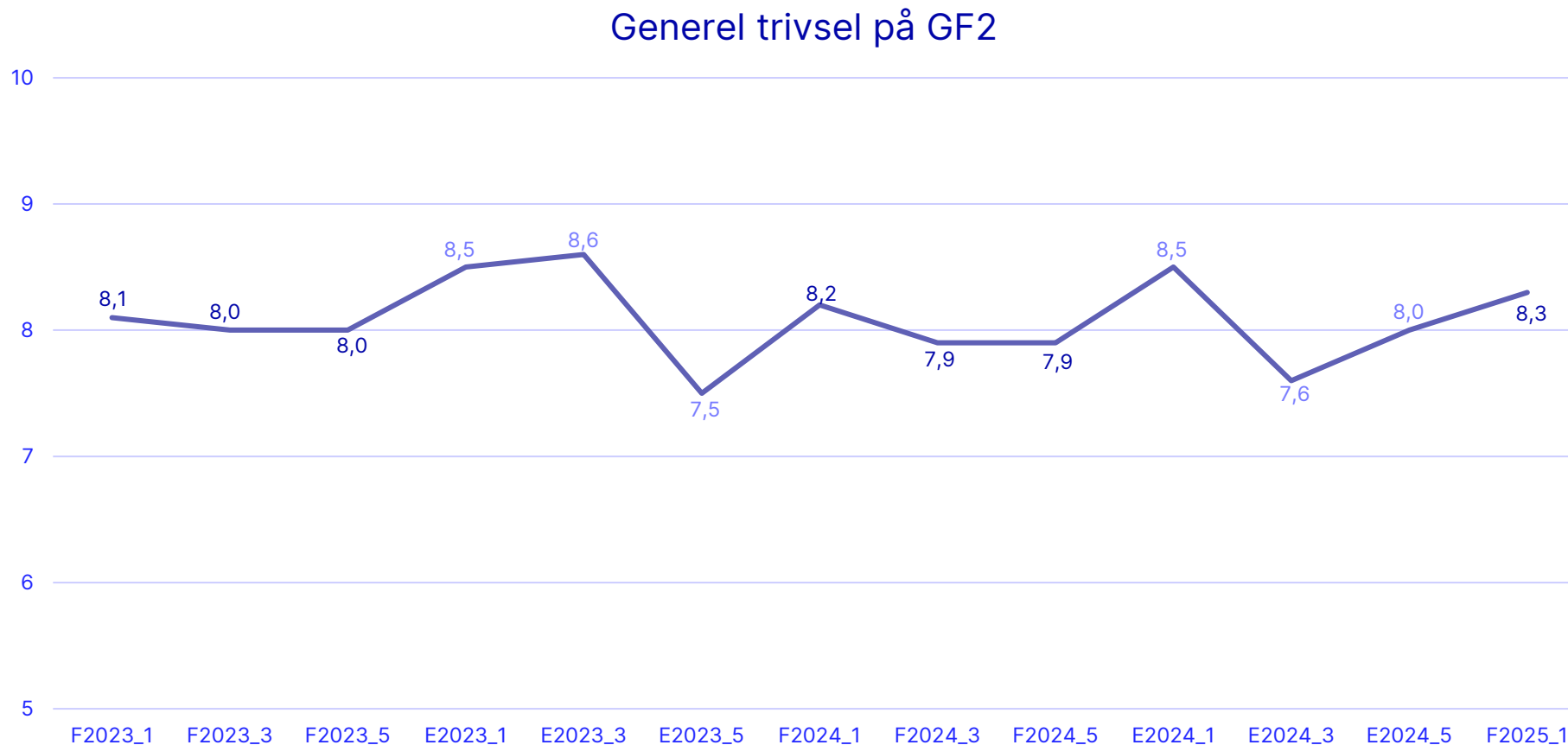
StudentPulse målinger GF1

Resultater for parameteret **Generel Trivsel** fra måling 1-3 i 2023 og 2024



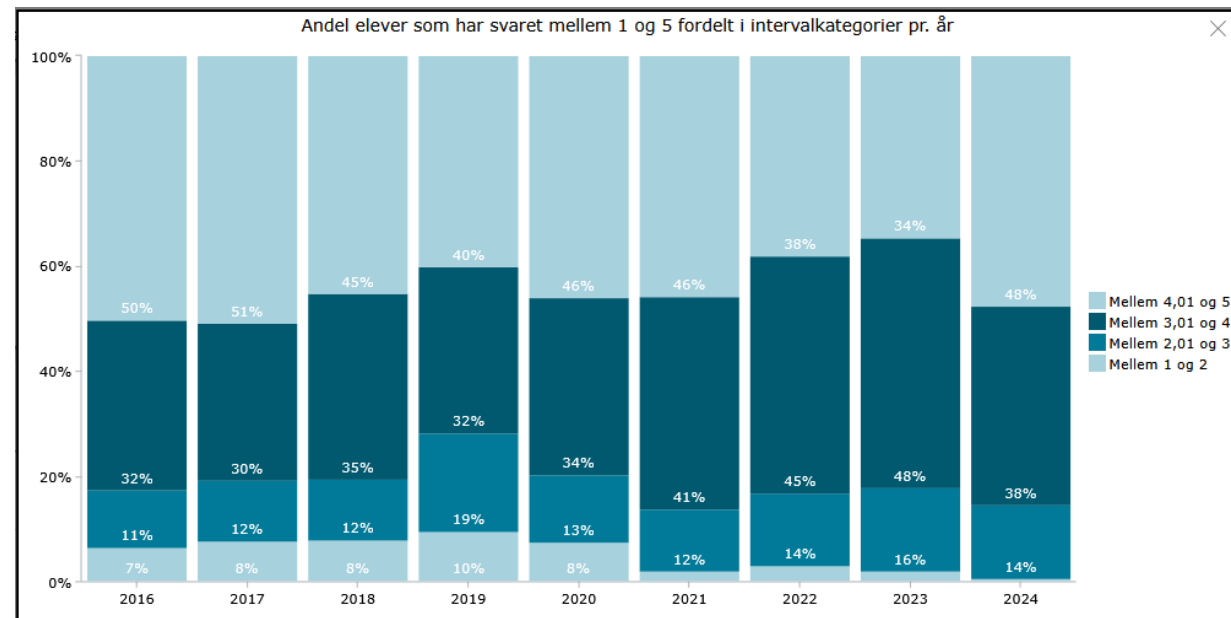
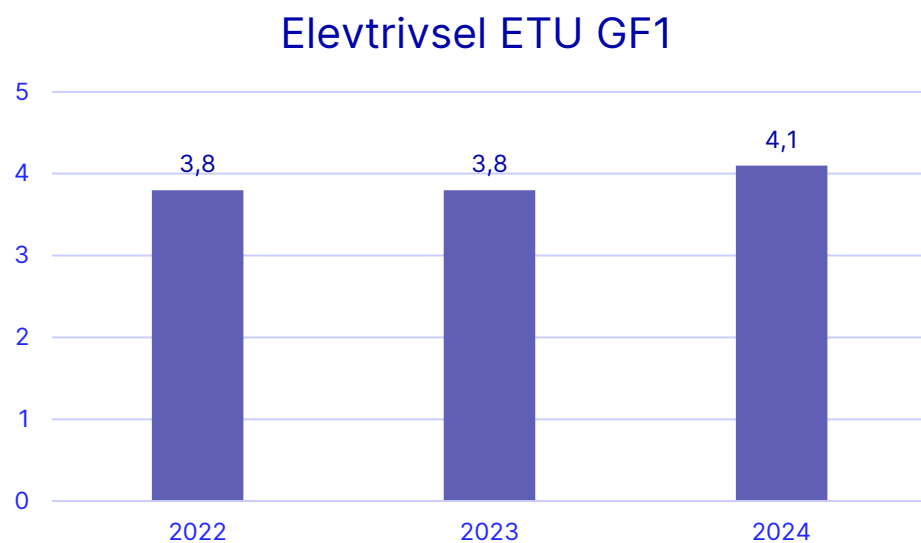
StudentPulse målinger GF2

Resultater for parameteret **Generel Trivsel** fra måling 1, 3 og 5 i 2023 og 2024



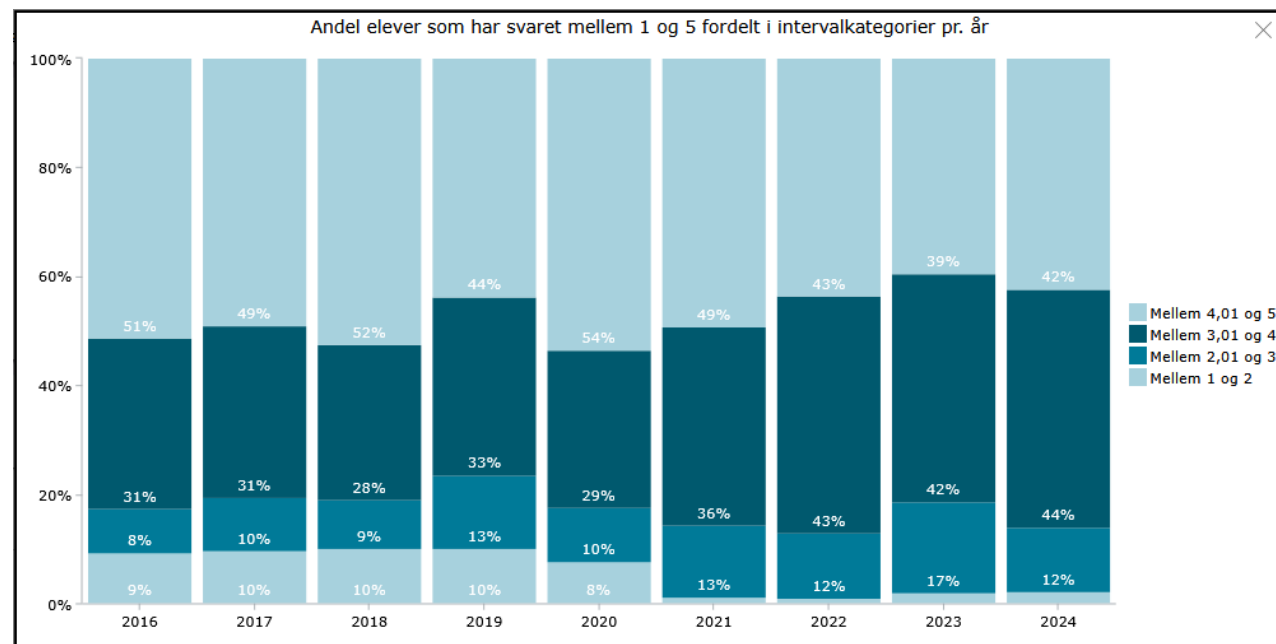
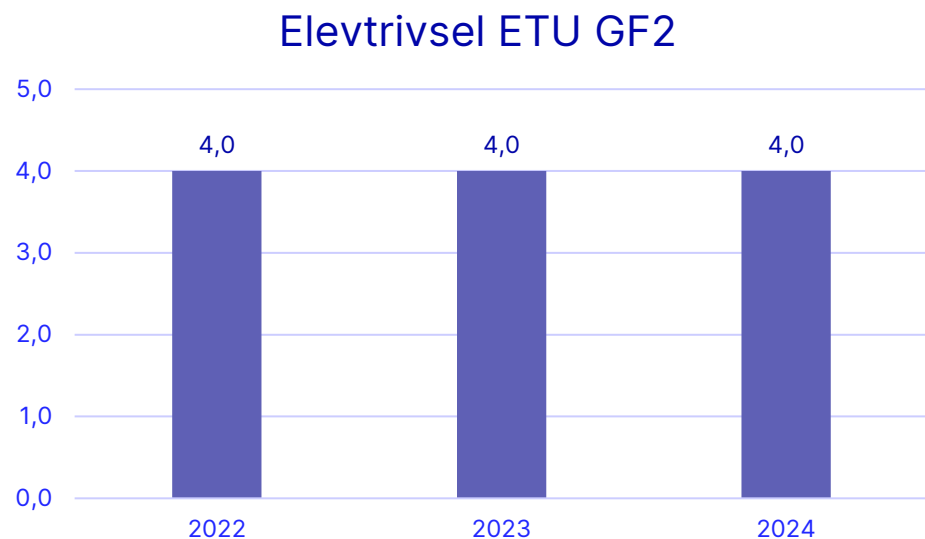
Elevtrivsel ETU GF1

Den samlede indikator for elevtrivslen på GF1



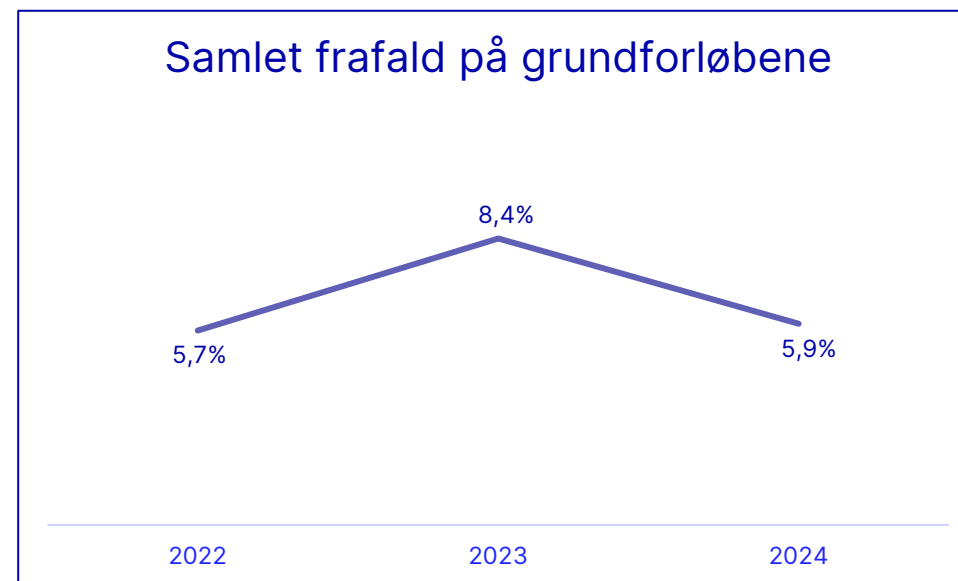
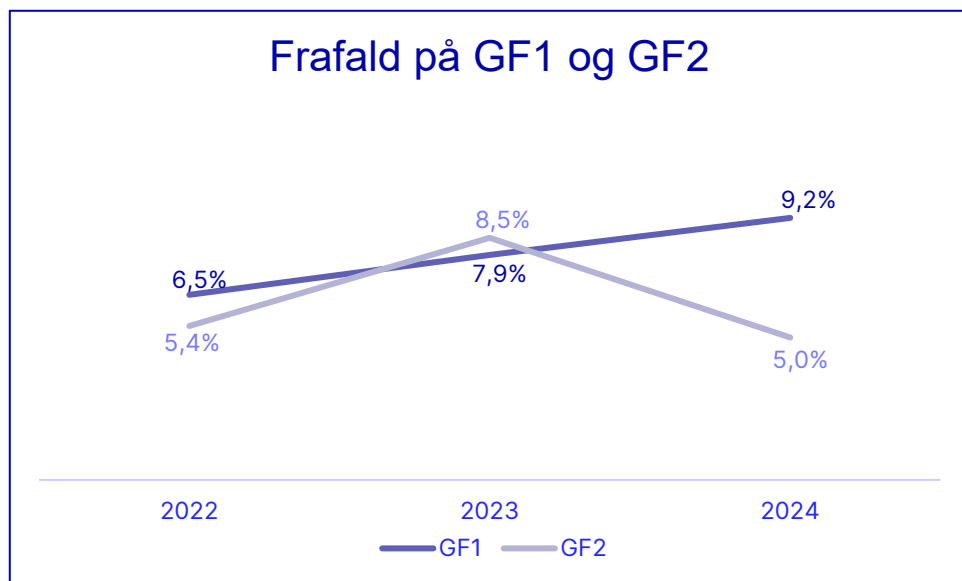
Elevtrivsel ETU GF2

Den samlede indikator for elevtrivslen på GF2



Frafald på grundforløbene

Afbrud uden omvalg 3 mdr. efter start på grundforløbene



Mikromålinger fremover

- StudentPulse/CompanYoung - minimumsmodel
 - 0-500 årselever på grundforløb: 70.000 kr./år (op til 10 målinger årligt)
 - Tillæg for hovedforløb op til 5 målinger årligt: 10.000 kr./år
 - *Eller* tillæg for hovedforløb op til 10 målinger årligt: 15.000 kr./år
 - Opsætning af hold m.v. hvert halve år: ca. 3 DJH timer årligt
 - Håndtering og fordeling af resultater: (nuværende model) 2,5 DJH timer/måling

Mikromålinger fremover

- Mikromålinger i SurveyXact
 - Ny spørgeramme (hvis relevant): ca. 4 timer
 - Opsætning af spørgeskema og rapport i SurveyXact: ca. 4 timer
 - Håndtering og fordeling af rapporter: 30 min./måling