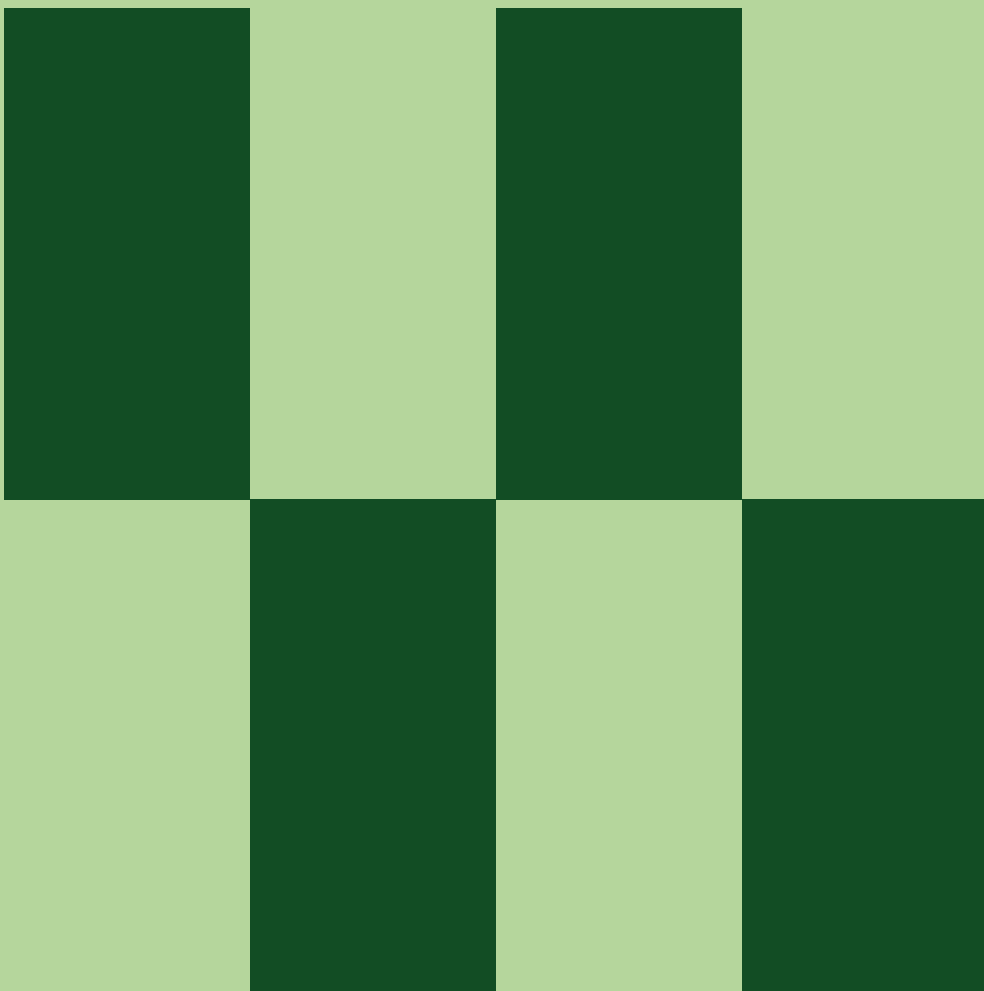


# TØMRER



**EUX**

**DJH** Træ

# EUX Tømrer

Studenterhue og tømrsvend med fokus på bæredygtighed



Tømrerfaget er et af de ældste erhverv i Danmark. I århundreder er træ blevet brugt som et fleksibelt, stærkt og bæredygtigt materiale til at bygge huse og tage med.

I dag går udviklingen mod et mere bæredygtigt fag. Træfiberisolering og andre bæredygtige materialer fylder i dag en del af undervisningen, når vi uddanner tømre, der er parate til en grøn omstilling.

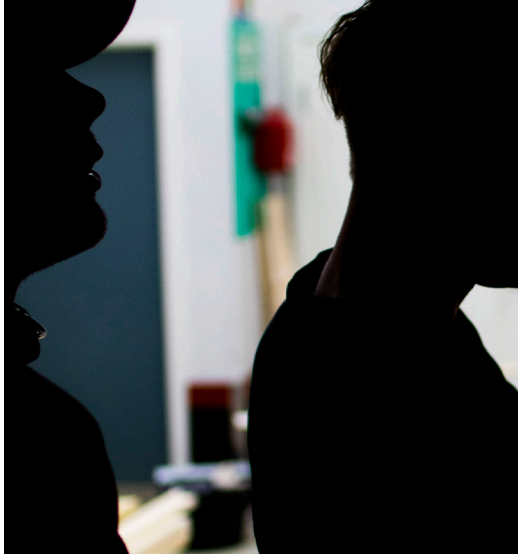
**DJH** Træ

## Hvem er tømrerne?

Tømrerne er stolte håndværkere, som har kendskab til træ og bæredygtighed.

De ved, hvordan man laver et holdbart tag, har styr på isoleringskrav, og så kan de bygge kviste, carporte mv.

En stor del af arbejdet foregår i det fri. Så er du vild med at arbejde med naturmaterialer og være udenfor, skal du måske være tømrer.



Du kan blive EUX-tømrer på Den Jyske Håndværkerskole i Hadsten. Skolen er anerkendt for sine tømrersvende, og uddanner hvert år mere end 100 tømrere heraf ca. 20 EUX-tømrere.

Uddannelsen tager 4½-5 år, og undervejs bliver du klædt på til at arbejde med det fleksible materiale, når I undervejs laver konstruktioner i træ fra små huse og shelters til komplicerede tømmerkonstruktioner med vådrum.

Du får en forståelse for materialerne og deres anvendelsesmuligheder. Du lærer også, hvordan du renoverer gamle bygninger. Kort fortalt får du redskaberne til at bygge et helt hus fra bunden

Du får løn, når du har en aftale med en læreplads. Indtil da kan du få SU, hvis du er over 18.

## Adgangskrav

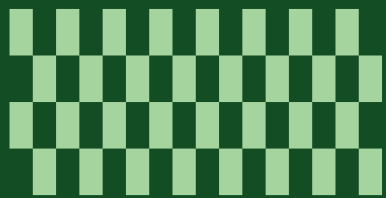
For at blive optaget på EUX-tømreruddannelsen skal du have mindst 02 i karakter i dansk og matematik i folkeskolen.

## EUX eller EUD

EUX er en gymnasial erhvervsuddannelse på lige fod med STX. Den tager 4,5-5 år. I forhold til gymnasiet får du indsigt i træfagene, som kan være gavnlige på en videregående uddannelse.

EUD er den klassiske erhvervsuddannelse. Den varer 3,5-4 år. (4½ med GF1). Du specialiserer dig i en af to retninger.

På begge uddannelser får du al basisviden omkring træfaget og bæredygtig byggeri.



## Mere viden

- [djhhadsten.dk](http://djhhadsten.dk)
- [bygud.dk](http://bygud.dk)
- [ug.dk](http://ug.dk)

**Studievejleder Hans S. Nielsen**  
89 370 297  
[hsn@djhhadsten.dk](mailto:hsn@djhhadsten.dk)

## Opbygning af uddannelsen

På EUX-uddannelsen til tømrer og tæk-kemand veksler du mellem ophold på skolen og din læreplads.

Du kan se forløbet nedenfor.

Du skal have en læreplads for at starte på hovedforløbet. Der er gode muligheder for lærepladser i tømrerfaget, men det er dit eget ansvar at finde et sted at stå i lære. Vi hjælper gerne med at finde de rette kontakter.

Som EUX-tømrersvend har du mulighed for at læse videre til blandt andet bygningskonstruktør, arkitekt eller ingeniør.

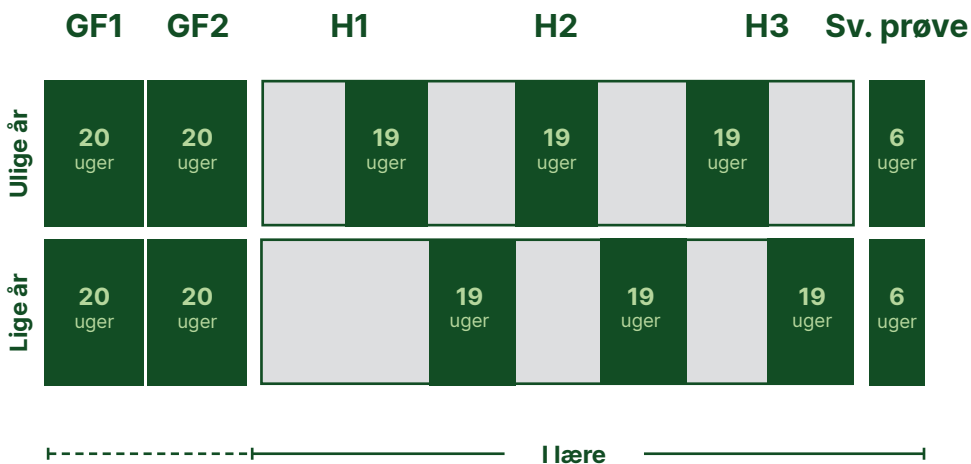
## Om DJH

Den Jyske Håndværkerskole er en erhvervsskole i Hadsten. Skolen ligger fem minutters kørsel fra E45 mellem Aarhus og Randers.

Skolen er en 24-timersskole. Det betyder, at værksteder og faglokaler er åbne 24 timer i døgnet, så du kan afprøve ideer, når det passer dig.

Kommer du langvejs fra, tilbyder vi 594 sengepladser fordelt på fortrinnsvis dobbeltværelser. Du kan bruge skolens mange faciliteter i fritiden. Vi har en aktiv café, pool, biograf og meget mere.

Bor du på skolehjemmet, får du tre daglige måltider i vores kantine.



### DEN JYSKE HÅNDVÆRKERSKOLE

W: djhhadsten.dk

E: djh@djhhadsten.dk

T: 89 370 100

Ellemosevej 25, 8370 Hadsten

# DJH

DEN JYSKE  
HÅNDVÆRKERSKOLE