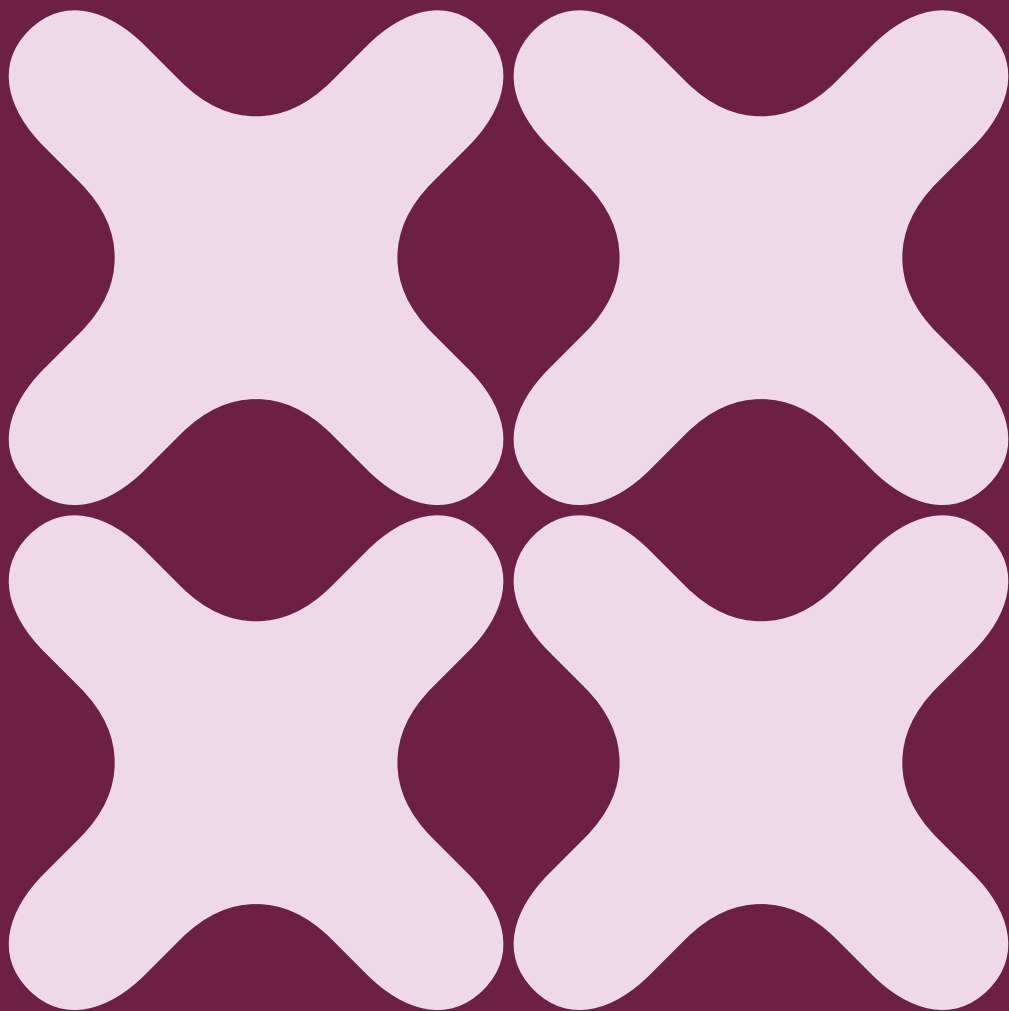


PLASTMAGER



EUD

DJH Plast

Plastmager på DJH

En bæredygtig fremtid med plast



Vi er afhængige af plast i vores hverdag.

I kontaktlinser, medicinalprodukter, emballage og mange andre steder er plast det eneste rigtige at bruge. I dag bliver meget plast genanvendt, men vi har brug for de helt rigtige mennesker til at skabe den grønne omstilling i plastindustrien.

Måske er det dig.

Hvem er plastmagerne?

Plastmagere er med til at fremstille alt fra vindmøller og LEGO-klodser til elektronik og bæredygtig emballage.

Faktisk fremstiller plastmagere meget af det, som vi ikke kan undvære i vores hverdag.

DJH Plast



Den Jyske Håndværkerskole i Hadsten er det eneste sted i landet, hvor du kan blive plastmager.

Uddannelsen tager fire år, og den tager dig på en rejse gennem produktionsleddene i moderne danske plastvirksomheder.

Du lærer, hvordan du sikrer produkternes høje kvalitet, så de kan holde i mange år, er hygiejniske eller er mere bæredygtige. Du lærer også at forstå, hvordan maskinerne fungerer, så du kan justere dem og optimere processerne i en produktion.

Du får løn, når du har en aftale med en læreplads. Du får SU, når du er over 18.

Adgangskrav

For at blive optaget på plastmageruddannelsen, skal du have mindst 02 i karakter i dansk og matematik fra folkeskolen.

Har du allerede en uddannelsesaftale med en læreplads, kan du se bort fra GF1.

Specialer

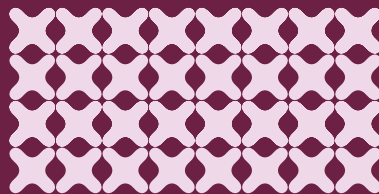
Du kan tage to specialer på DJH, hvor du kommer i dybden med den type plast, dit lærested er specialiseret i:

Termoplast

Sprøjtstøbning, ekstrudering og termoformning. (Fx. LEGO, plastrør, plastposer)

Hærdeplast

Glasfiber, epoxy og polyuretan. (Fx. vindmøllevinger, skum)



Mere viden

- djhhadsten.dk
- blivplastmager.dk
- plast.dk
- ug.dk

Studievejleder Hans S. Nielsen
89 370 297
hsn@djhhadsten.dk

Opbygning af uddannelsen

På uddannelsen til plastmager veksler du mellem ophold på skolen og din læreplads.

Du kan se forløbet nedenfor.

Du skal have en læreplads for at starte på hovedforløbet. Der er garanti for lærepladser i plastindustrien, men det er dit eget ansvar at finde en læreplads. Vi hjælper gerne med at finde de rette kontakter.

Når du er færdig med din uddannelse, kan du vælge at tage den 1-årige overbygning til plastspecialist.

Om DJH

Den Jyske Håndværkerskole er en erhvervsskole i Hadsten. Skolen ligger fem minutters kørsel fra E45 mellem Aarhus og Randers.

Skolen er en 24-timersskole. Det betyder, at værksteder og faglokaler er åbne 24 timer i døgnet, så du kan afprøve ideer, når det passer dig.

Kommer du langvejs fra, tilbyder vi 594 sengepladser fordelt på fortrinsvis dobbeltværelser. Du kan bruge skolens mange faciliteter i fritiden. Vi har en aktiv café, pool, biograf og meget mere.

Bor du på skolehjemmet, får du tre daglige måltider i vores kantine.

GF1

GF2

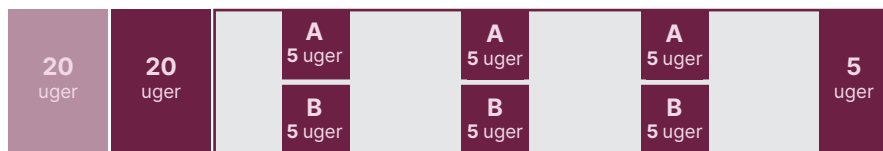
H1

H2

H3

H4

Sv. prøve



----- | I lære | -----

Plastspecialist



DEN JYSKE HÅNDVÆRKERSKOLE

W: djhhadsten.dk

E: djh@djhhadsten.dk

T: 89 370 100

Ellemosevej 25, 8370 Hadsten

DJH

DEN JYSKE
HÅNDVÆRKERSKOLE